

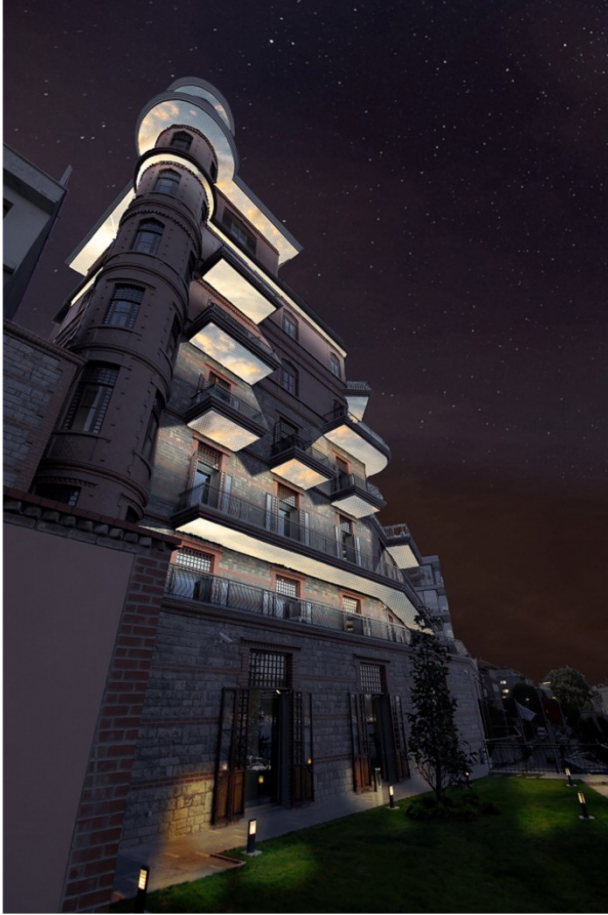
Borusan Contemporary Bienal'i iki yeni sergiyle karşılıyor!

Posted on 11 Eylül 2013

By Haber Editörü

KÜLTÜR-SANAT, MANŞET, SERGİ

Borusan Contemporary, Bienal ile paralel olarak Perili Köşk'te iki sergiye yer verecek. 14 Eylül'den itibaren görülebilecek olan Rafael Lozano-Hemmer'in *Vicious Circular Breathing* sergisi ve Borusan Çağdaş Sanat Koleksiyonu'ndan *Segment #4* seçkisi, 16 Şubat 2014 tarihine kadar Perili Köşk'te sanatseverlerle buluşacak.



Thierry Dreyfus- BORUSAN rendering HD

Çağdaş sanatın en büyük destekçilerinden Borusan Contemporary, 14 Eylül'de açılacak olan 13. İstanbul Bienal'ini iki farklı sergiyle karşılayacak. Uluslararası alanda tanınmış sanatçı Rafael Lozano-Hemmer, işlerinde biyometrik alıcılar, projeksiyon cihazları, özel yazılımlar ve mekanik motorlar gibi hem ileri, hem de basit teknolojiler kullanıyor... Tabii hava, kese kağıdı ve insanları da unutmamak lazım. Sanatçının, yaşamsal öğeler aracılığıyla duygusal ve kişisel çağrışımlar yapmayı hedefleyen eserlerinden oluşan *Vicious Circular Breathing* ve Borusan Çağdaş Sanat Koleksiyonu'ndan bir seçkiden oluşan *Segment #4*, Perili Köşk'te görülebilecek.



Segment 4 Erwin Redl

Lozano-Hemmer'ın sergi ile aynı adı taşıyan işi *Vicious Circular Breathing*, sanatçı tarafından Borusan Çağdaş Sanat Koleksiyonu'na özel istek üzerine üretildi. Borusan Contemporary'nin geniş koleksiyonundan seçilen önemli eserlerden oluşan *Segment #4* sergisinde ise Jesse Fleming, Ali Ömer Kazma, Erwin Redl, Paul Schwer gibi sanatçılardan eserler bulunuyor.

Yine aynı tarihte sergilenecek ve koleksiyona dâhil olan bir başka eser ise, Fransız sanatçı Thierry Dreyfus'un *Our Dreams Remain Our Dreams* adlı video-ışık çalışması olacak. Binanın görünmeyen yüzünü izleyiciyle buluşturacak olan bu video çalışması, Perili Köşk'ün dış cephesindeki balkonlara yansıtılacak.



Erwin Redl – SKY BRIDGE
PATTERNS

Avusturyalı sanatçı Erwin Redl'in Borusan Contemporary için özel olarak tasarladığı, led ışık panelleriyle 8 kat merdiven boşluğunu kaplayan *Meandering* adlı enstalasyonu da sanatseverlerin beğenisine sunulacak.

13. İstanbul Bienali etkinliklerine paralel olarak kurgulanan bu iki sergi, 20 Ekim'de sona erecek Bienal'den sonra da, 16 Şubat tarihine kadar çağdaş sanatın dinamizmini İstanbul'a taşımayı sürdürecektir.